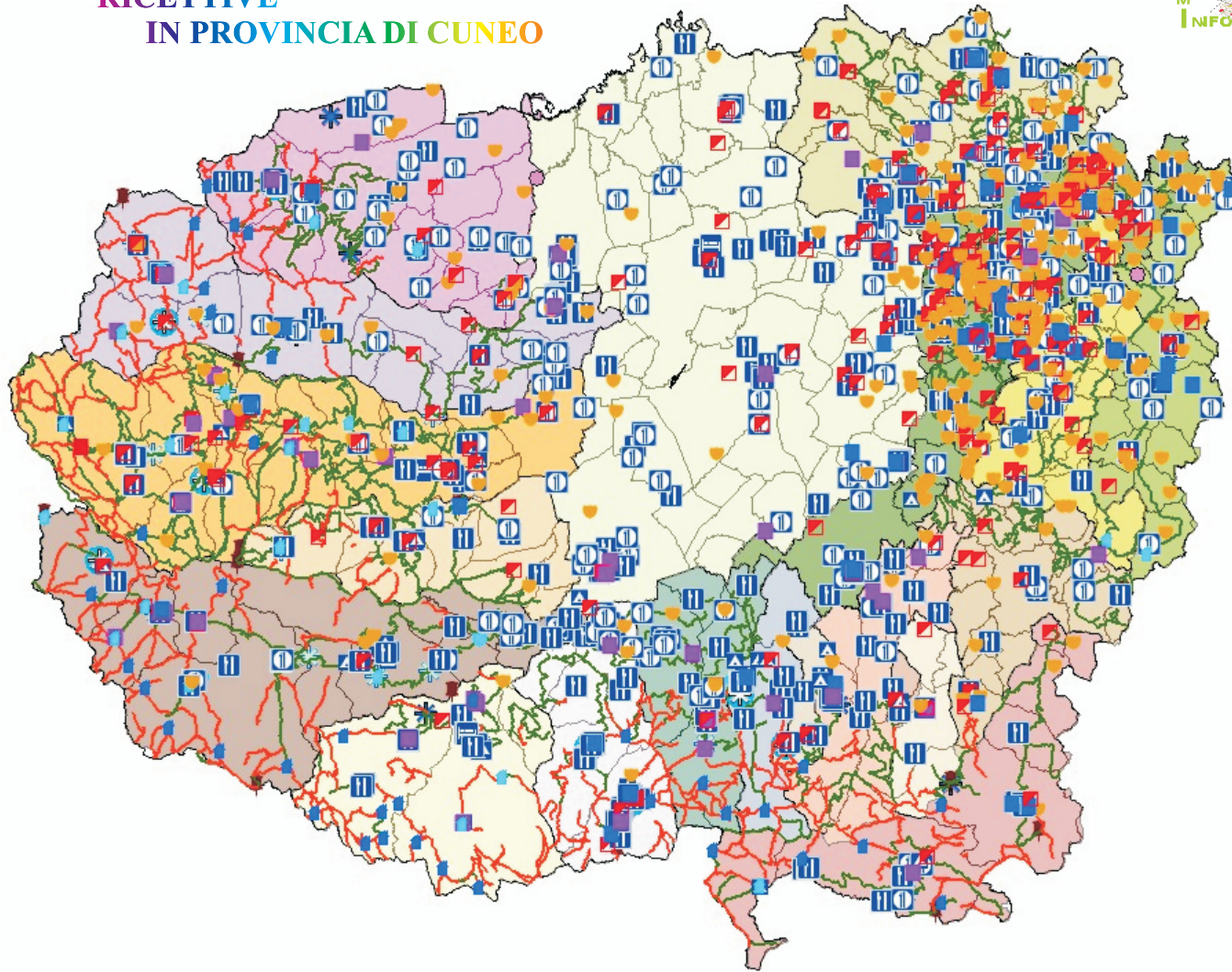


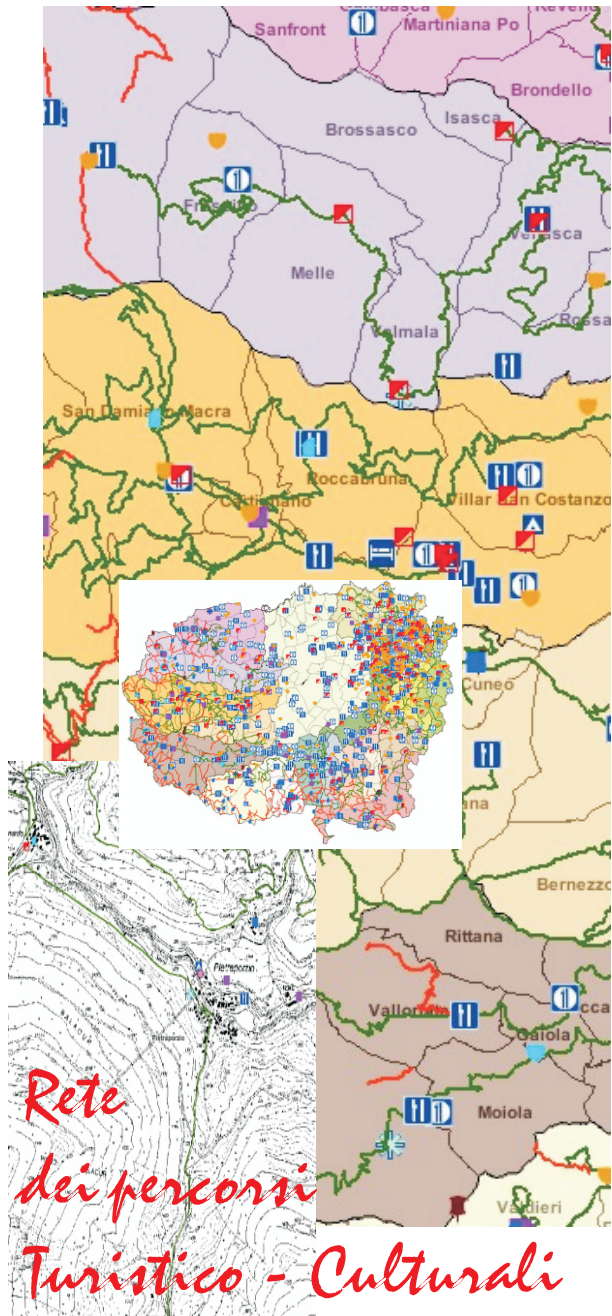
STRUTTURE RICETTIVE IN PROVINCIA DI CUNEO



Legenda strutture ricettive

QUALIFICA	
	Albergo
	Albergo Residenziale
	Villaggio Turistico
	Agriturismo
	Ostello per la gioventù
	Rifugio Alpino
	Rifugio Escursionistico
	Bed & Breakfast
	Affittacamere
	Alloggi Vacanze
	Residence
	Casa per Ferie
	Campeggio

Il sistema informativo individua in modo puntuale la localizzazione geografica delle strutture ricettive della Provincia di Cuneo. I dati, desunti dall'archivio tabellare dall' Ufficio Turismo provinciale, sono stati elaborati dal Servizio Sistema Informativo Territoriale cartografico, individuati su base CTR e su aerofotogrammetria del 2009. Il lavoro di georeferenziazione territoriale ha interessato 1293 strutture suddivise in alberghi, alberghi residenziali e turistici, villaggi turistici e di vacanza, agriturismo, ostelli, rifugi alpini ed escursionistici, bed and breakfast, affittacamere, residence, case per ferie e campeggi. Ai singoli punti sono state associate informazioni testuali riguardanti la denominazione, l'indirizzo, il numero civico, il numero di telefono e fax, l'indirizzo e-mail ed internet, la qualifica, il numero di stelle, camere, letti, bagni e le coordinate geografiche in metri (sistema di riferimento WGS84).



SETTORE GESTIONE RISORSE DEL TERRITORIO
UFFICIO PIANIFICAZIONE / SERVIZIO S.I.T.
Sistema Informativo Territoriale cartografico

IL SISTEMA INFORMATIVO PUBBLICATO ON/LINE



L'iniziativa, che la Provincia di Cuneo propone sul portale istituzionale è rivolta alla creazione di una rete turistico culturale che, attraverso la sovrapposizione delle informazioni contenute nella banca dati cartografica provinciale, consenta agli utenti di interagire con il data base e visualizzare contestualmente i Sistemi Informativi Territoriali relativi alle strutture ricettive e turistiche, ai sentieri alpini, ai nuclei storici, ai beni culturali, ai villaggi alpini e rurali, alla rete stradale e ferroviaria. Nell'ottica di rendere disponibili e di ottimizzare al meglio le informazioni che sono state elaborate e che sono parte integrante del S.I.T. cartografico provinciale, attraverso la veicolazione del sistema sul Webgis della Provincia consultabile on-line, sarà così possibile, per l'utenza, consultando le informazioni cartografiche e descrittive relative alle strutture ricettive, pianificare percorsi mirati che potranno mettere in relazione la classica gita sui percorsi alpini e collinari, alla visita delle bellezze architettoniche esistenti e programmare percorsi a tappe o visite enogastronomiche. Il lavoro, realizzato dal Servizio S.I.T. del Settore Gestione Risorse del Territorio è stato georeferenziato in coordinate WGS84, sulla base della carta tecnica regionale in scala 1:10.000 e su volo aereo 2009, articolato su struttura puntuale definita da codifica numerica e da informazioni testuali associate ai tematismi.

www.provincia.cuneo.it/sistema-informativo-territoriale
RETE DEI PERCORSI TURISTICO CULTURALI

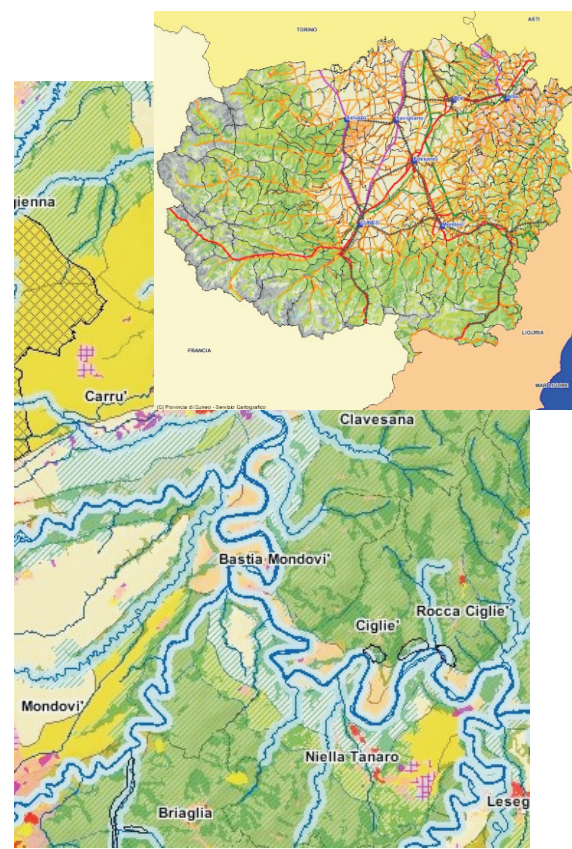
Realizzazione grafica : Servizio Sistema Informativo Territoriale cartografico

I BENI CULTURALI I TESSUTI STORICI I NUCLEI ED I VILLAGGI ALPINI



Banca dati provinciale che raccoglie ed identifica le informazioni di carattere storico - culturale della Provincia di Cuneo. I dati relativi ai beni culturali, individuati puntualmente sulla base cartografica di riferimento, sono arricchiti dalle informazioni e dagli studi che l'Ente ha realizzato nel corso degli anni per lo svolgimento dei compiti istituzionali. Sono particolarmente significative le informazioni circa l'individuazione dei tessuti storici, dei nuclei e dei villaggi alpini e rurali. Inoltre sono stati georeferenziati i siti relativi all'iniziativa "Castelli Aperti", che propone visite guidate nei castelli, forti, palazzi, ville e giardini della Provincia di Cuneo.

RETE DI ATTRAZIONE TURISTICA RETE NATURALISTICA RETE INFORMATIVA RETE INFRASTRUTTURALE RETE AREE DI PREGIO



Di notevole interesse, per l'escursionista e navigatore della rete internet, sono le banche dati relative alle tematiche naturali, infrastrutturali ed informative. Tra i dati pubblicati è infatti possibile visualizzare i sentieri ed i laghi alpini, le aree protette, le aree forestali, le stazioni sciistiche e termali, i siti archeologici, gli alberi monumentali, i siti UNESCO istituiti ed in corso di candidatura, le sedi delle associazioni culturali, le fiere e le sagre e la rete infrastrutturale. Attraverso la consultazione del Webgis cartografico è inoltre possibile accedere a tutti i Sistemi Informativi ad oggi pubblicati come ad esempio le valanghe ed i vincoli territoriali, che possono essere un valore aggiunto a quanto proposto all'utenza.